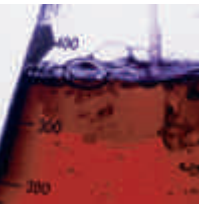


Ökoheizöl schwefelarm

*Wieso sollte man von
Heizöl Euroqualität auf Öko-
heizöl schwefelarm wechseln?*



Heizölqualitäten

HEIZEN MIT ÖL

Sehr zu empfehlen für bestehende konventionelle Anlagen

Zu hohe NO_x-Emissionen?



Messung der Abgase bei der Feuerungskontrolle

Wenn der Stickoxid-Wert (NO_x) bei der Abgasmessung durch den Feuerungskontrolleur mit Heizöl Euroqualität überschritten wird, empfiehlt sich der Wechsel auf Ökoheizöl schwefelarm. Die NO_x-Werte können generell aufgrund des tieferen Stickstoffgehalts wieder eingehalten werden.

Vorgehen: Heizöl Euroqualität möglichst aufbrauchen und Ökoheizöl schwefelarm einfüllen. Die Vermischung der beiden Heizölsorten ist kein Problem.

NO_x-Test (Stickoxid)

Grenzwert	120 mg NO _x /m ³
Beanstandung der Anlage ab	151 mg NO _x /m ³

Höhere Wirtschaftlichkeit

Das Ökoheizöl verursacht praktisch keine Schwefelablagerungen im Brennerraum und schont somit Ihren Kessel und Ihren Brenner. Im Weiteren bleiben die Heizkesselflächen sauberer, der Wirkungsgrad bleibt höher und der Ölverbrauch sinkt.



Brennkammer eines Kessels mit Ablagerungen durch die Verbrennung von Heizöl Euroqualität



Brennkammer eines Kessels mit Ökoheizöl schwefelarm

Speziell für Brennwertkessel geeignet

Das Ökoheizöl schwefelarm wird von allen Kesselherstellern empfohlen. Bei einigen neuen Ölbrennwertkesseln ist es vorgeschrieben, dass Ökoheizöl schwefelarm eingesetzt wird, weil die Materialien des Kessels schwefelempfindlich sind.



Standkessel



Wandkessel

Vorgehen: Beim Wechsel von Heizöl Euroqualität zu Ökoheizöl schwefelarm empfehlen wir Ihnen, das Vorgehen mit dem Kesselhersteller abzusprechen.

Wenn das Heizöl Euroqualität nicht aufgebraucht werden kann, so kann es durch den Heizölhändler mithilfe des Tankvisors gegen Ökoheizöl schwefelarm ausgetauscht werden.

Zudem raten wir Ihnen grundsätzlich zu einer Tankreinigung beim Wechsel der Heizölqualität.

Heizölnorm in der Schweiz

Eigenschaften Heizölqualitäten

	Euro	Öko schwefelarm
Schwefelgehalt max. mg/kg	1000	50
Stickstoffgehalt max. mg/kg	nicht limitiert	100
oberer Heizwert (H_u) min. kWh/l	10,6	10,6

anap01
EU-2000
CH-2555 Brüss
V3.25 SN 20001098

Anl.-Nr. 90729126
Messung Nr. 4

Zeit : 10:32:39
Datum : 04.08.09

Brennstoff:
Heizöl el
CO2 max = 15.5 %
A2 = 0.68 B = 0.007

Messungen:
TG : 142 °C
TR : 26 °C
TG - TR : 116 °C
O2 : 8.2 %
CO2 : 9.5 %
CO : 5 ma 3%O2
NO2+ α : 195 ma 3%O2
Lambda : 1.64
 η A : 6.9 %
 η HF : 6.4 %

Nennleistung : 150 kW
Kesselttemp. : 60 °C
Russzahl : 0
Gelderivate : nein
Vollast
1. Nachkontrolle

Messstreifen Abgasmessung

Nützliche Links zu diesem Thema

www.citec-suisse.ch

www.feuerungskontrolle.ch

Diese Publikation wurde Ihnen überreicht von

Informationsstelle Heizöl

Spitalgasse 5
8001 Zürich
Telefon 0800 84 80 84
www.heizoel.ch
E-Mail: info@erdoel.ch